

**REVO COSTRUZIONI** > L'AZIENDA È LEADER INDISCUSSA NEL SETTORE DELLE COSTRUZIONI GRAZIE ALLE SUE SOLUZIONI SU MISURA CHE GARANTISCONO DURABILITÀ E FUNZIONALITÀ

# I professionisti di qualità per il settore edile

Nel contesto dell'odierno panorama urbano, la questione dello stato di salute degli edifici emerge come un tema cruciale e di crescente rilevanza. Con il passare del tempo, le strutture edilizie si trovano ad affrontare sfide sempre più complesse, derivanti da una serie di fattori, tra cui l'invecchiamento, le tecnologie obsolete, l'evoluzione delle normative e le nuove esigenze dei fruitori. Questa situazione presenta non solo una sfida, ma anche un'opportunità per il settore delle costruzioni. È fondamentale adottare un approccio proattivo e innovativo per affrontare le sfide legate alla manutenzione, al restauro e alla riqualificazione degli edifici esistenti. Emerge così la necessità di rivolgersi a partner affidabili e competenti, in grado di for-

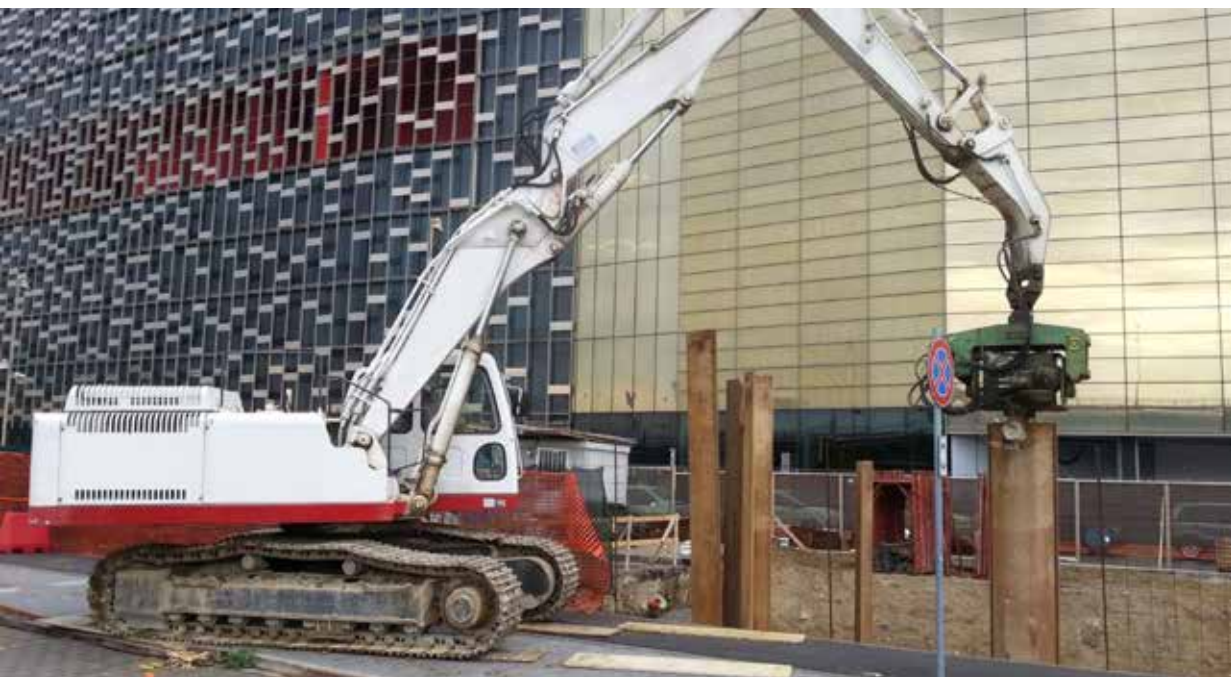
nire soluzioni su misura e di alta qualità per garantire la sicurezza, la durabilità e la funzionalità degli edifici. È proprio in questo scenario che Revo Costruzioni si distingue come leader indiscusso nel settore delle costruzioni. Con una reputazione consolidata e una vasta esperienza nel campo dell'edilizia, Revo Costruzioni si pone come il partner ideale per affrontare le sfide del presente e del futuro nel campo della costruzione e della manutenzione degli edifici. L'azienda ha sviluppato una struttura tecnico-amministrativa imbattibile, supportata da un team di professionisti altamente qualificati. Revo Costruzioni si impegna a fornire soluzioni globali, prendendo a cuore ogni fase del processo edilizio: dalla pianificazione finanziaria alla ricerca e qualificazione dei



LA RISTRUTTURAZIONE DI UN EDIFICIO RESIDENZIALE A BERGAMO



LA RIQUALIFICAZIONE DEI PORTICI DI IMPERIA



GLI INTERVENTI ALLA STAZIONE DELLA METROPOLITANA MILANO / RHO-FIERA

**SUPERBONUS** > A BERGAMO È STATA COINVOLTA IN INTERVENTI PER 30 MILIONI DI EURO

## Efficaci per la sicurezza sismica e l'efficientamento energetico

Revo Costruzioni è impegnata anche in ambito superbonus 110%, per il quale negli ultimi tre anni, prevalentemente nella città di Bergamo, è stata coinvolta in interventi che ammontano a oltre 30 milioni di euro, chiaramente con l'obiettivo di migliorare l'efficientamento energetico degli edifici e garantirne la sicurezza strutturale.

### IL BORG PALAZZO

Uno degli esempi più significativi è rappresentato dal maxi-condominio nel cuore del quartiere Borgo Palazzo, opera da 18 milioni che ben rappresenta la filosofia di Revo Costruzioni. Questo complesso, composto da sei edifici, è stato oggetto di estesi lavori di miglioramento che hanno trasformato radicalmente l'aspetto e la funzionalità della zona. Concentrare gli interventi in questo specifico micro-quartiere ha consentito di massimizzare gli effetti positivi, creando un ambiente più sicuro e sostenibile per i residenti.

### GLI INTERVENTI

Tuttavia, l'apporto di Revo Costruzioni alla rinascita della città di Bergamo non si è limitato alla sola riqualificazione abitativa. Anche gli edifici storici, testimoni del passato della città, sono stati oggetto di attenzione. Grazie a interventi mirati, gli uffici risulteranno ai primi del Novecento sono stati resi più sicuri dal punto di vista sismico, preservando così il patrimonio



I LAVORI DI REVO COSTRUZIONI NEL QUARTIERE DI BORG PALAZZO A BERGAMO

**La sua esperienza è stata sfruttata anche in progetti di preservazione di edifici di valore storico e culturale**

architettonico della città e certificando come questi progetti non solo migliorano la qualità della vita dei cittadini, ma dimostrano anche un forte impegno verso la sostenibilità ambientale e la conservazione del patrimonio culturale.

terreni, dall'analisi tecnica alla progettazione, dalla realizzazione all'assistenza post-vendita. La promessa contrattuale dell'impresa si basa su tariffe fisse, tempi di costruzione certi e una garanzia di qualità impeccabile per ogni opera realizzata.

### LA FILOSOFIA

Revo Costruzioni si distingue per il suo approccio a 360 gradi nell'ambito della riqualificazione urbana. Con una visione olistica che abbraccia l'efficientamento energetico, il restauro architettonico e il miglioramento della sismicità degli edifici, la ditta crede fermamente che intervenire su grandi opere possa trasformare l'intero tessuto urbano. La filosofia aziendale è chiara: non basta realizzare opere di pregio se poi vengono inserite in un contesto degradato. Per questo, l'impresa crede in interventi strutturali di



più ampio respiro, atti a riqualificare interi quartieri, garantendo non solo la bellezza estetica delle strutture, ma anche la sicurezza, la sostenibilità e la qualità della vita dei cittadini.

### IL PERSONALE

Per poter mettere in pratica la propria visione, trasformando in realtà la filosofia dell'azienda, Revo Costruzioni ha da sempre investito sui propri dipendenti, individuandoli come il vero valore aggiunto della propria attività. Project manager, capi cantieri, project control, cost control buyer e esperti di sicurezza, sono solo alcune delle figure professionali che compongono la forza lavoro di Revo Costruzioni, dando vita a un team capace di rispettare le aspettative del cliente e che sia in grado di realizzare un intervento completo da tutti i punti di vista.

### I SERVIZI

## Un impegno concreto in tutta la penisola



IL RINFORZO DELLA DIGA FORANEA A PORTOSOLE, SANREMO

L'azienda opera su tutto il territorio nazionale, portando i propri servizi a tutti i comuni e le regioni italiane. Oggi Revo Costruzioni è coinvolta nei lavori di ricostruzione nel comune di Macerata, dove questo mese la ditta ha avviato tre cantieri di demolizione e ricostruzione. Un altro pilastro fondamentale dell'attività dell'azienda è la collaborazione con Banca BPM, volta a promuovere la sostenibilità energetica e la sicurezza sismica. Un esempio tangibile di questa partnership è il progetto di riqualificazione e miglioramento sismico di una RSA a Bergamo, del valore di 20 milioni di euro, con un impegno che si protrarrà fino a dicembre 2025. Nel corso degli anni, l'Azienda ha lasciato un segno tangibile anche in Liguria, dove ha

portato avanti numerose opere di grande rilevanza. Tra questi, la riqualificazione dei Portici di Oneia d'Imperia e il miglioramento della Diga foranea del Portosole di Sanremo. Revo Costruzioni ha contribuito attivamente anche ad eventi di portata nazionale, come l'Expo a Rho Milano, con interventi cruciali per la realizzazione della metro, dimostrando la sua competenza e affidabilità anche in contesti di grande risonanza. Con la sua consolidata esperienza e la costante ricerca di innovazione, testimoniata dal ricorso a materiali avanzati come reti in basalto per impedire il ribaltamento degli edifici, l'azienda si conferma un punto di riferimento imprescindibile per la riqualificazione e lo sviluppo sostenibile del territorio italiano.